

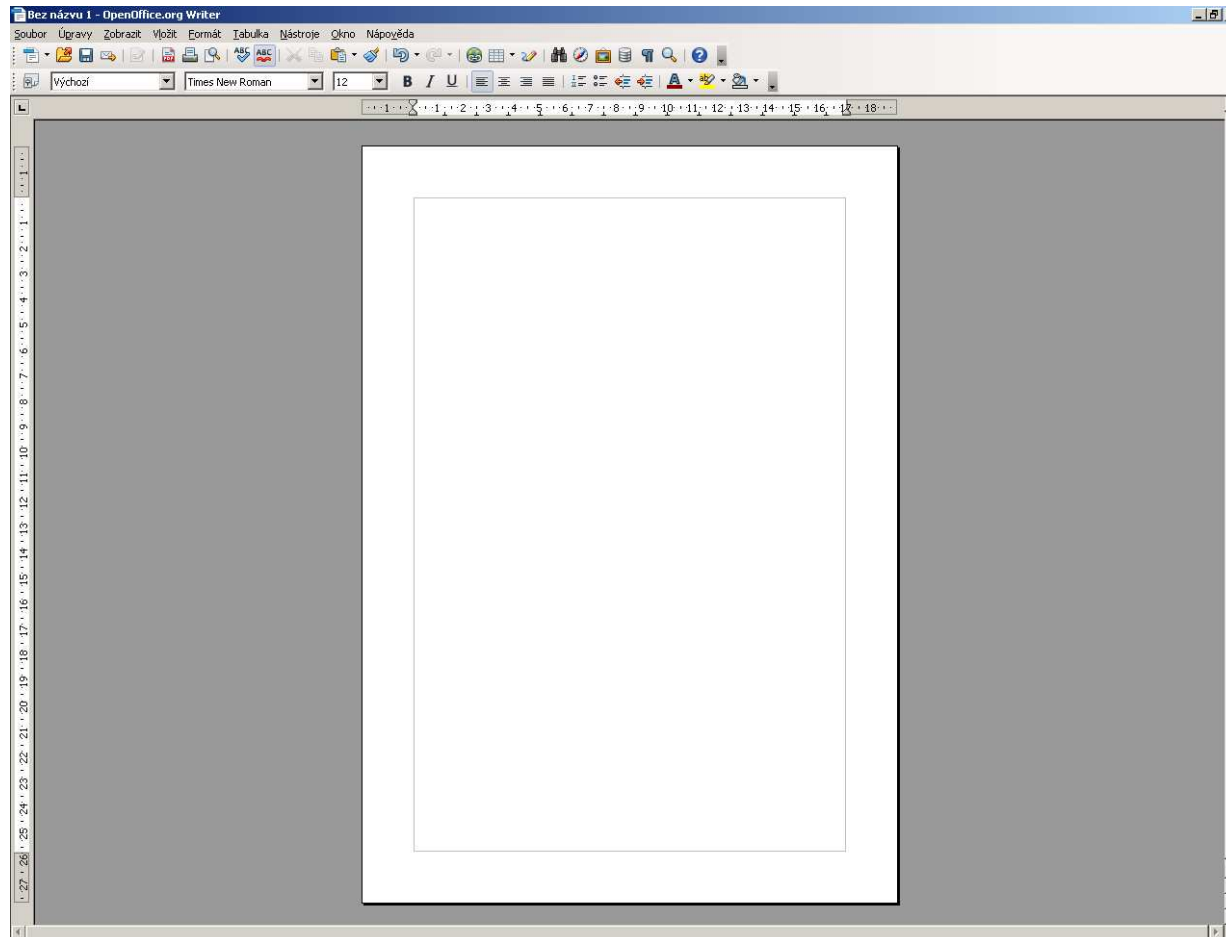


INVESTICE DO ROZVOJE VZDĚLÁVÁNÍ

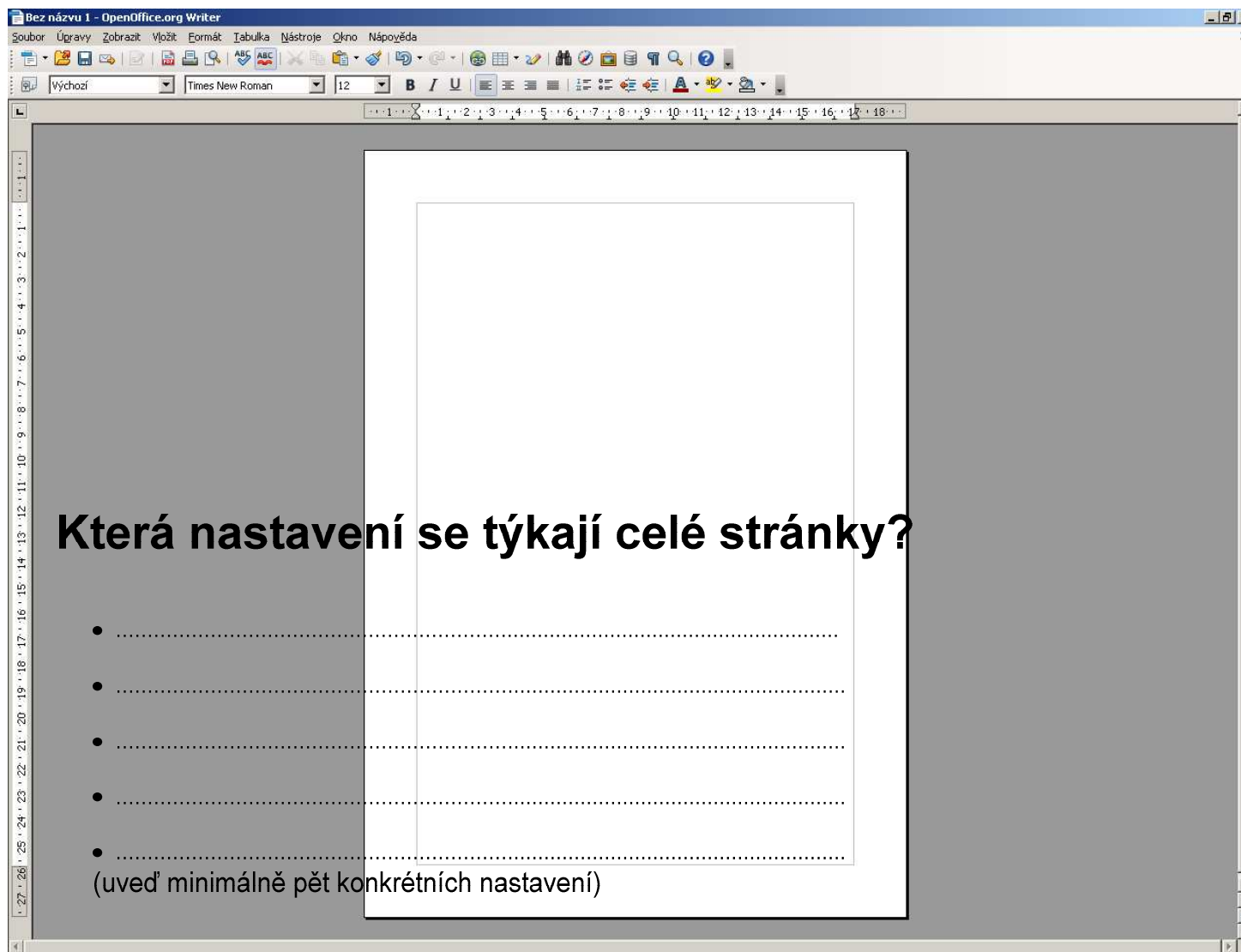
Základní škola T. G. Masaryka, Studénka, ul. 2. května 500, okres Nový Jičín	
Číslo projektu: CZ.1.07/1.4.00/21.1489	Označení vzdělávacího materiálu: VY_32_INOVACE ICT2.6.09
Autor: Mgr. Miroslava Tomanová	Vzdělávací oblast: Informační a komunikační technologie
Předmět: Informační a komunikační technologie	Ročník: 6.
Téma hodiny: Formát stránky dokumentu	
Využití vzdělávacího materiálu: prezentace určená k podpoře výkladu - návod a postup úpravy formátu stránky v programu Writer	
Ověření ve výuce	
Datum: 13. 11. 2012 (1. skupina); 15. 11. 2012 (2. skupina)	Třída: 6.

Formát stránky

- nastavení, která budeme provádět se týkají výhradně celé stránky
- řadu dalších parametrů lze přiřadit jednotlivým znakům, odstavcům
- v hierarchii nastavování parametrů dokumentu stojí stránka nejvýše



Formát stránky



Bez názvu 1 - OpenOffice.org Writer

Soubor Úpravy Zobrazení Vložit Formát Tabulka Nástroje Okno Nápověda

Výchozí Times New Roman 12 B I U

1 2 3 4 5 6 7 8 9 10 11 12 13 14 15 16 17 18

Která nastavení se týkají celé stránky?

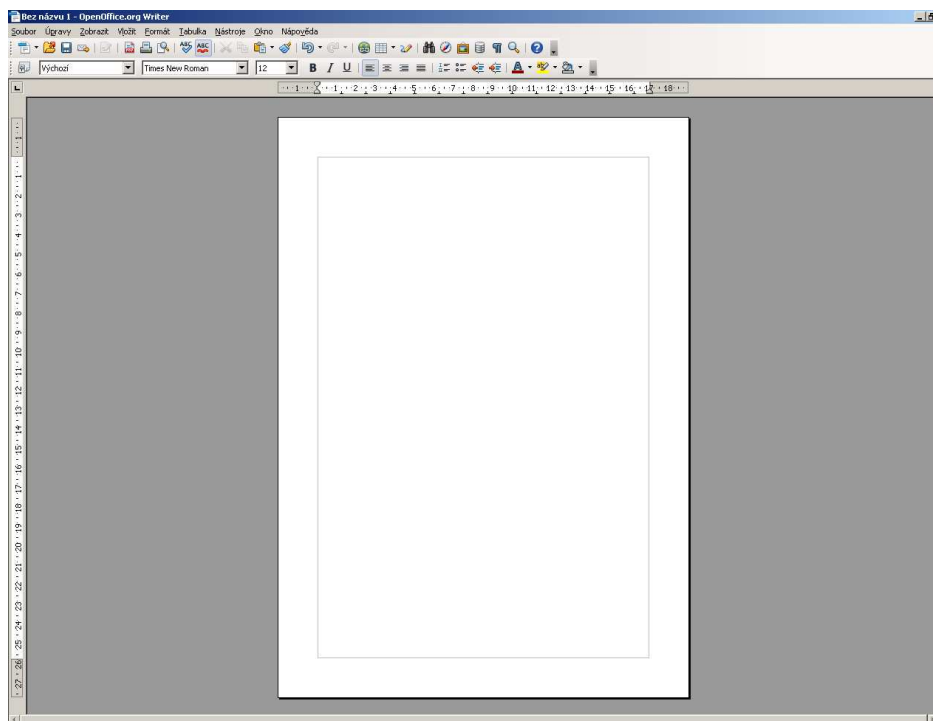
-
-
-
-
-

(uved' minimálně pět konkrétních nastavení)

Formát stránky

Nastavení, která se týkají celé stránky

- rozměry - rozměrové parametry
- okraje stránky
- číslování stránek
- orámování stránek
- barva pozadí stránky
- záhlaví a zápatí stránky



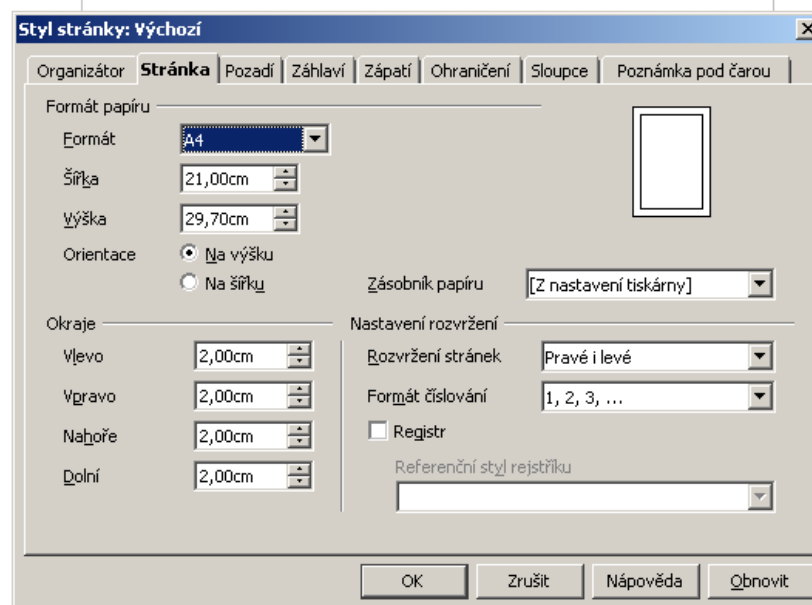
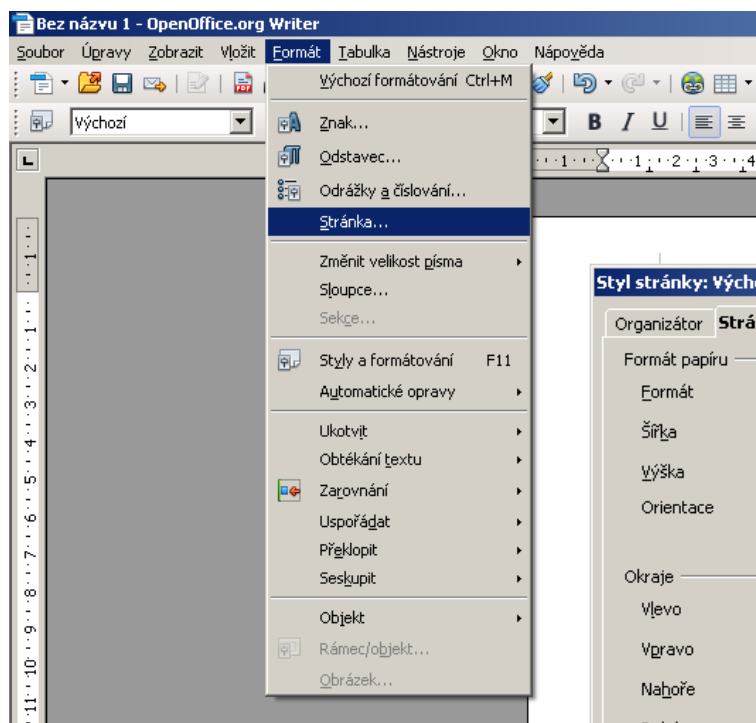
Formát stránky

Rozměry - rozměrové parametry

Okraje stránky

Uvedenou nabídku otevřeme:

- Formát ⇒ Stránka ⇒ karta Stránka



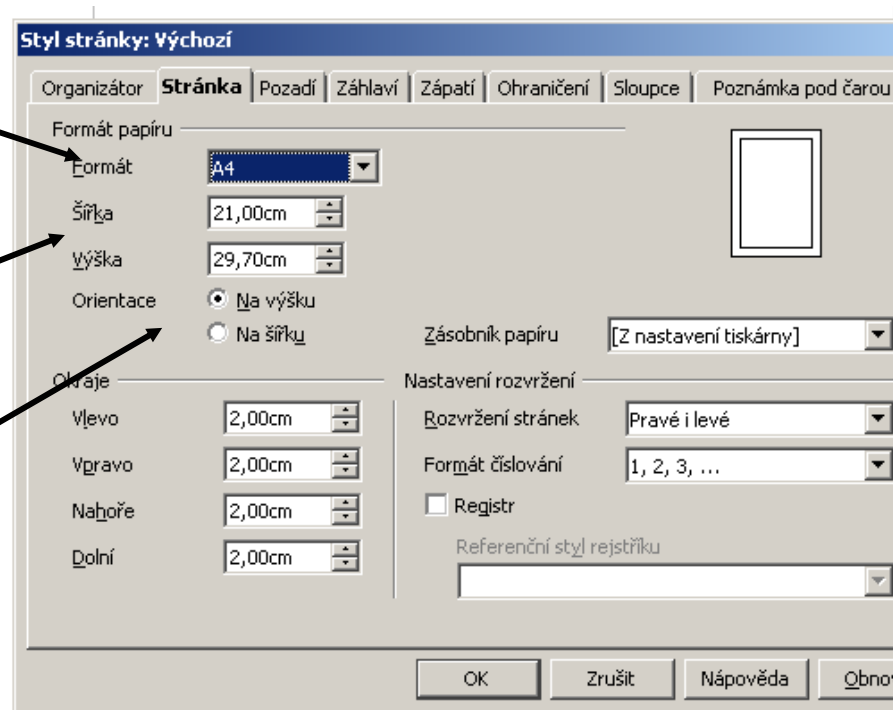
Formát stránky

Rozměry - rozměrové parametry Okraje stránky

formát papíru - výběr z nabízených formátů: nejobvyklejší velikost A4 (210 x 297 mm)

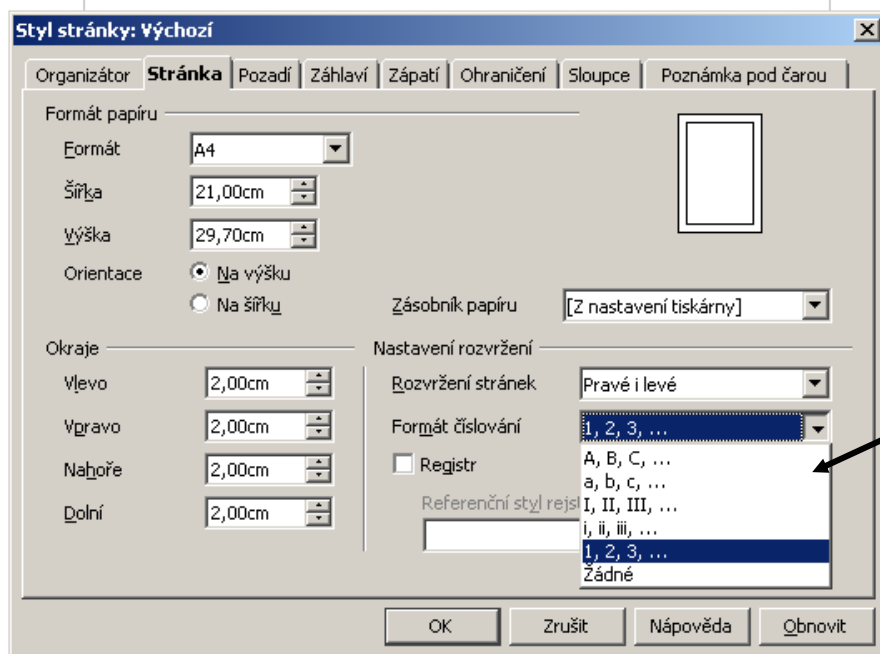
rozměry papíru lze nastavit nejenom výběrem formátu, ale i zadáním hodnot šířky a výšky

orientace papíru - určuje jak bude dokument zobrazen a vytištěn



Formát stránky

Číslování stránek



volba způsobu číslování stránek - arabské číslice, římské číslice, písmena abecedy

Formát stránky

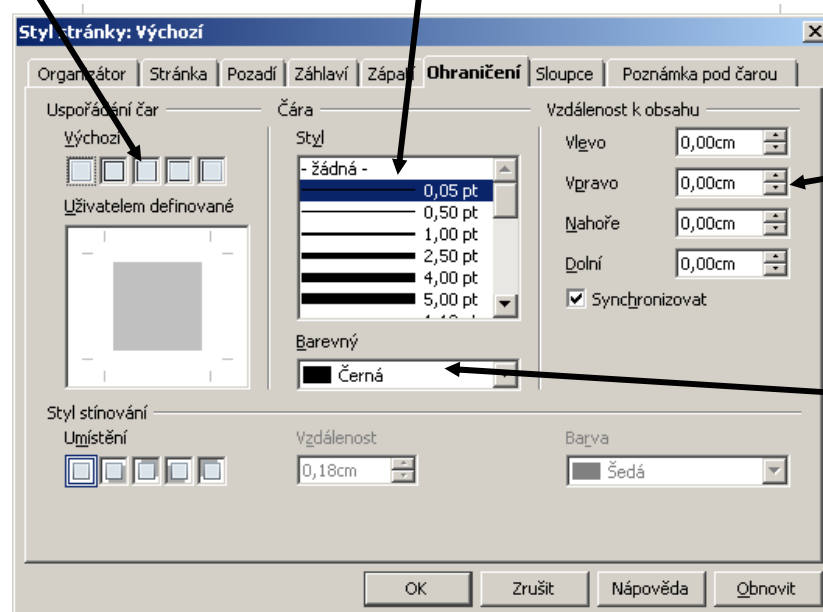
Orámování stránek

Uvedenou nabídku otevřeme:

- Formát ⇒ Stránka ⇒ karta Ohraničení

způsob orámování

styl čáry



vzdálenost od textu

barva čáry

Formát stránky

Barva pozadí stránky

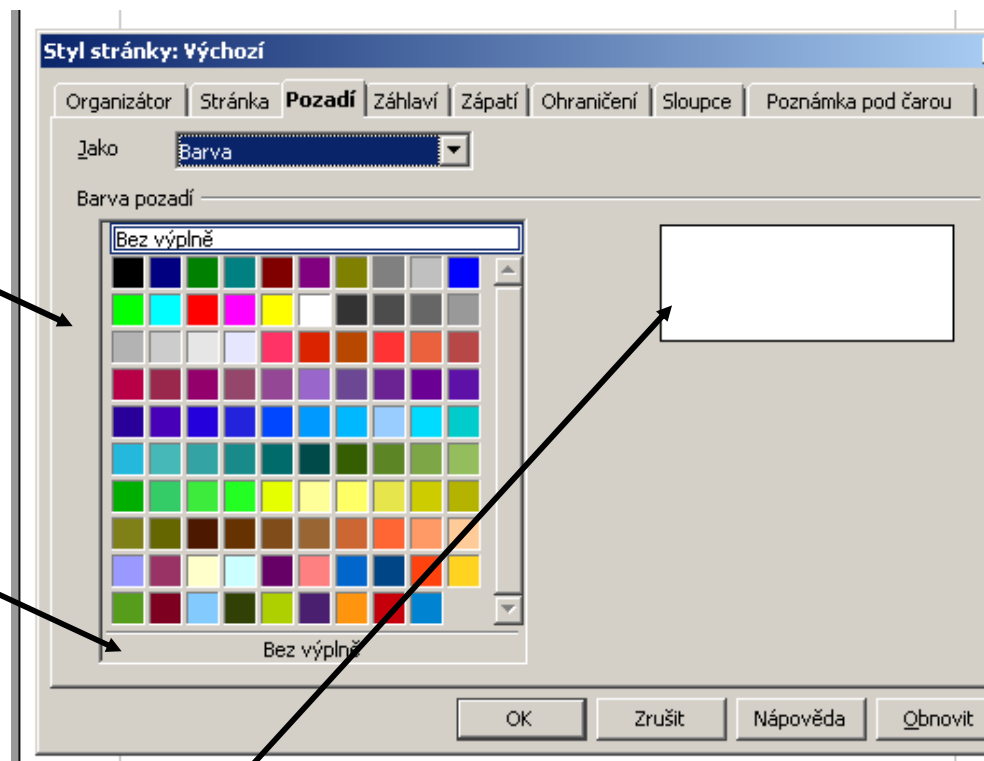
Uvedenou nabídku otevřeme:

- Formát ⇒ Stránka ⇒ karta Pozadí

vybíráme barvu, která se použije pro vybarvení pozadí (papíru) celé stránky

aktuálně vybraná barva v informačním rámečku

aktuálně vybraná barva v náhledovém políčku



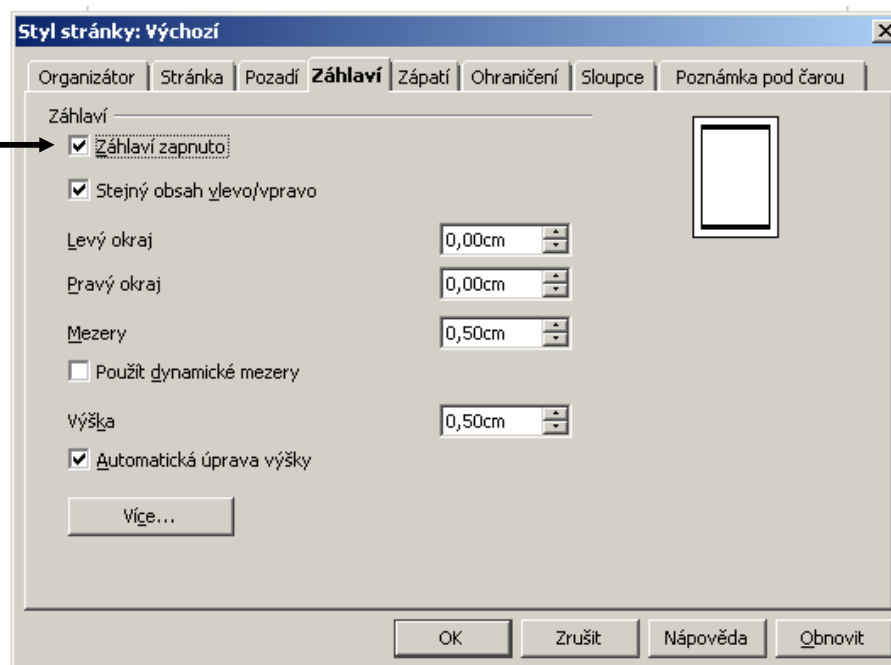
Formát stránky

Záhlaví a zápatí stránky

Uvedenou nabídku otevřeme:

- Formát ⇒ Stránka ⇒ karty Záhlaví (Zápatí)

nejdříve musí být zaškrtnuta
volba - Záhlaví zapnuto



- stejná karta je i pro zápatí

Zdroje informací a využité aplikace

Aplikace SMART Notebook Version 10.0.631.3 17:15:24 Sep 30 2009

Aplikace OpenOffice.org 3.2.1 OOO320m19