



evropský
sociální
fond v ČR



EVROPSKÁ UNIE



MINISTERSTVO ŠKOLSTVÍ,
MLÁDEŽE A TĚLOVÝCHOVY



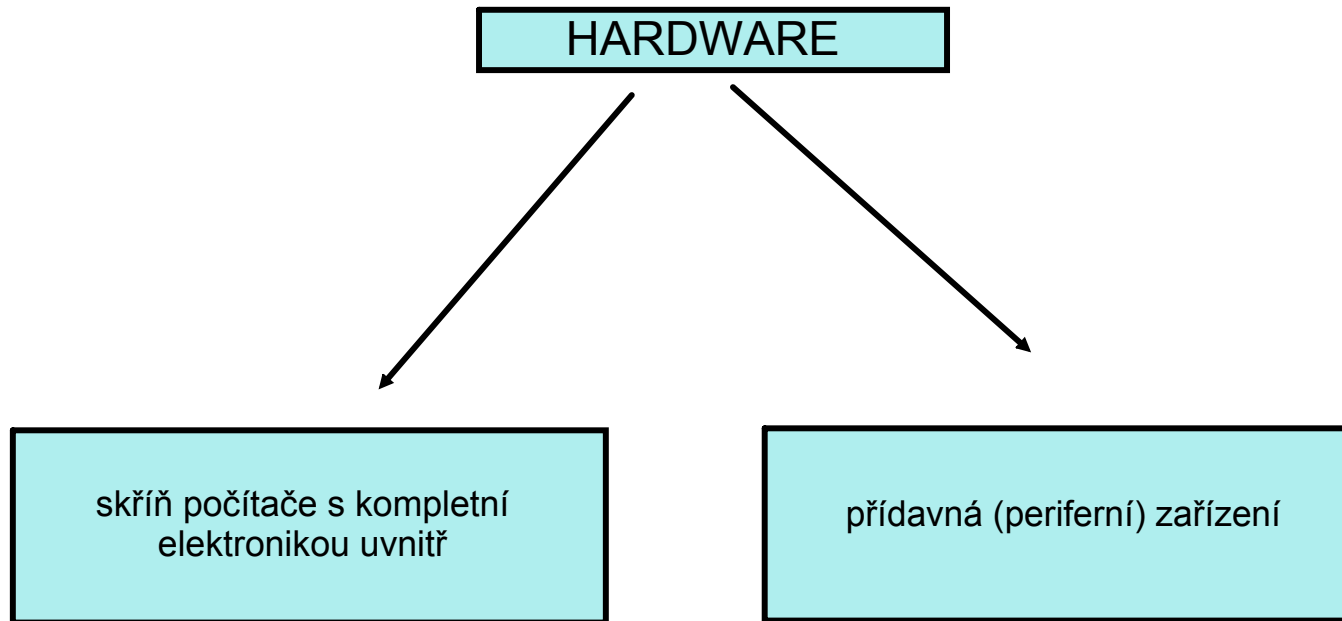
OP Vzdělávání
pro konkurenceschopnost

INVESTICE DO ROZVOJE VZDĚLÁVÁNÍ

Základní škola T. G. Masaryka, Studénka, ul. 2. května 500, okres Nový Jičín	
Číslo projektu: CZ.1.07/1.4.00/21.1489	Označení vzdělávacího materiálu: VY_32_INOVACE_ICT1.5.07
Autor: Mgr. Miroslava Tomanová	Vzdělávací oblast: Informační a komunikační technologie
Předmět: Informační a komunikační technologie	Ročník: 5.
Téma hodiny: Funkce a popis jednotlivých částí počítače I	
Využití vzdělávacího materiálu: prezentace určená k podpoře výkladu, shrnutí a opakování učiva	
Ověření ve výuce:	
Datum: 3. 1. 2012 (1. skupina)	Třída: 5.

Hardware

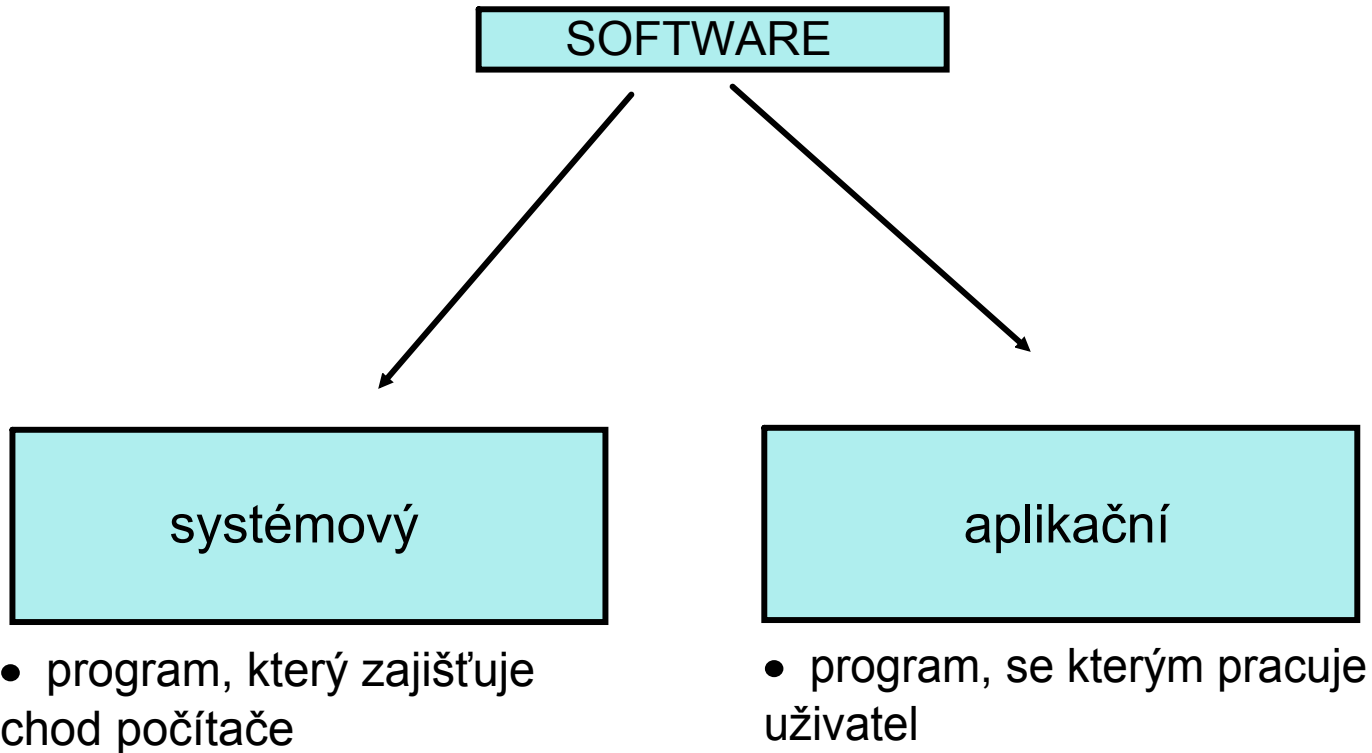
- souhrnný název všech součástí, ze kterých se skládá nebo se kterými spolupracuje počítač



- HARDWARE (tvrdé zboží) se odvozuje od stejného amerického názvu pro železářství (obchod)

Software

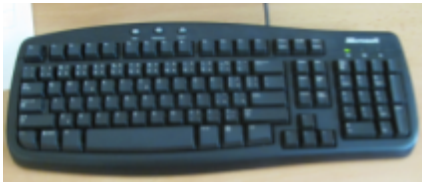
- souhrnný název pro veškeré programové vybavení počítače
- protiklad k HARDWARE



Přídavná zařízení (periferní zařízení)

- nebo-li periferie

Přiřaď názvy jednotlivých periferních zařízení:



monitor

klávesnice

myš



skener

tiskárna

Počítačová klávesnice

- je určena k vkládání znaků a ovládání počítače. Na vrchní straně má klávesy s potiskem. Odeslání některých symbolů vyžaduje stisk nebo držení několika kláves současně

- tvoří ji několik bloků
- rozložení kláves (keys) s písmeny odpovídá běžnému psacímu stroji



- Typewriter keys
- Function keys
- Enter keys
- Windows keys
- Numeric keypad
- Other
- Application key
- Cursor control keys

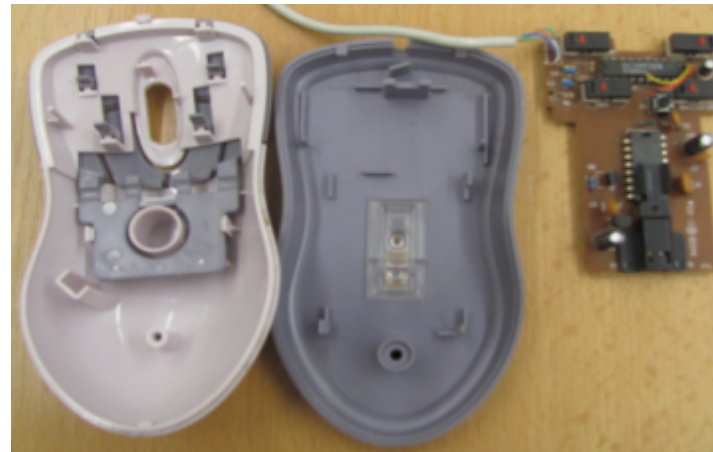
Počítačová myš

Je malé polohovací zařízení, které převádí informace o svém pohybu po povrchu stolu do počítače (na monitoru to vidíme jako pohyb kurzoru).



Optická myš:

- optickou myší nazýváme takovou myš, která osvětluje a optickým snímačem skenuje povrch pod sebou
- optické myši mohou využívat za svou běžnou podložku desku stolu, problémy jí mohou dělat průhledné skleněné podložky, podložky s velkou odrazivostí nebo podložky s hladkým červeným povrchem



Monitor

Monitor je základní elektronické zařízení sloužící k zobrazení textových a grafických informací.



- je základní výstupní elektronické zařízení sloužící k zobrazování textových a grafických informací
- je propojen s grafickou kartou

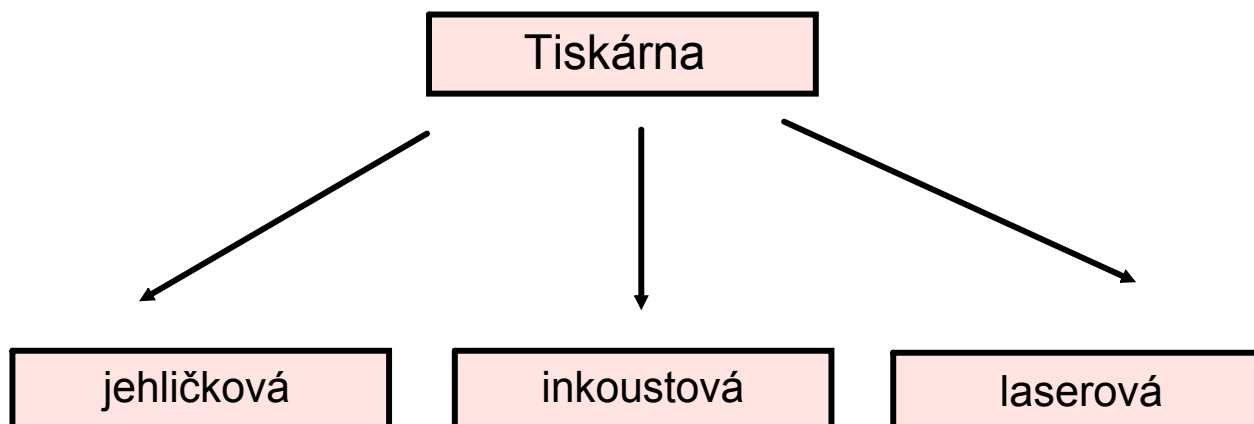
LCD monitor

Tiskárna

Tiskárna je nejběžnějším výstupním zařízením.



- je výstupní zařízení
- slouží k přenosu dat uložených v elektronické podobě na papír nebo jiné médium



Skener - Scanner

- je vstupní zařízení určené k převádění fyzických, většinou papírových předloh (dokumentů, obrázků, fotografií), do digitální podoby



Zdroje informací a využití aplikace

Aplikace SMART Notebook Version 10.0.631.3 17:15:24 Sep 30 2009

Zdroje obrázků:

Klávesnice: Qwertz_cz.svg

SLÁDEK, Petr. Dostupný pod licencí Creative Commons na [www: http://cs.wikipedia.org/wiki/Soubor:Qwertz_cz.svg](http://cs.wikipedia.org/wiki/Soubor:Qwertz_cz.svg)

Myš: Raton optico.jpg

GONZÁLEZ, Jorge. Dostupný pod licencí Creative Commons na [www: http://cs.wikipedia.org/wiki/Soubor:Raton_optico.jpg](http://cs.wikipedia.org/wiki/Soubor:Raton_optico.jpg)

Skener: Scanner.view.750pix.jpg

PINGSTONE, Adrian. Dostupný pod licencí Creative Commons na [www: http://cs.wikipedia.org/wiki/Soubor:Scanner.view.750pix.jpg](http://cs.wikipedia.org/wiki/Soubor:Scanner.view.750pix.jpg)