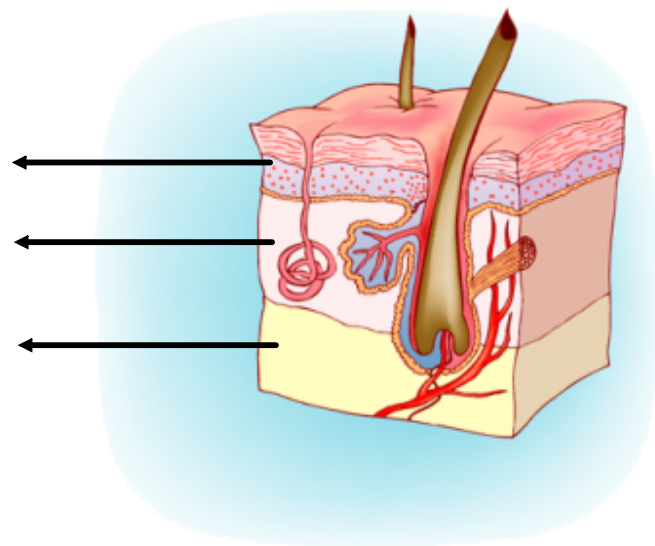




INVESTICE DO ROZVOJE VZDĚLÁVÁNÍ

Základní škola T. G. Masaryka, Studénka, ul. 2. května 500, okres Nový Jičín	
Číslo projektu: CZ.1.07/1.4.00/21.1489	Označení vzdělávacího materiálu: VY_32_INOVACE_CAPB.8.08
Autor: Mgr. Alena Dvorská	Vzdělávací oblast: Člověk a příroda
Předmět: přírodopis	Ročník: 8.
Téma hodiny: Kůže člověka	
Využití vzdělávacího materiálu: Obrazový a textový materiál pro odvození stavby a funkce kůže člověka.	
Ověření ve výuce	
Datum: 13.12.2012	Třída: VIII.

Ze kterých základních částí se skládá kůže člověka?

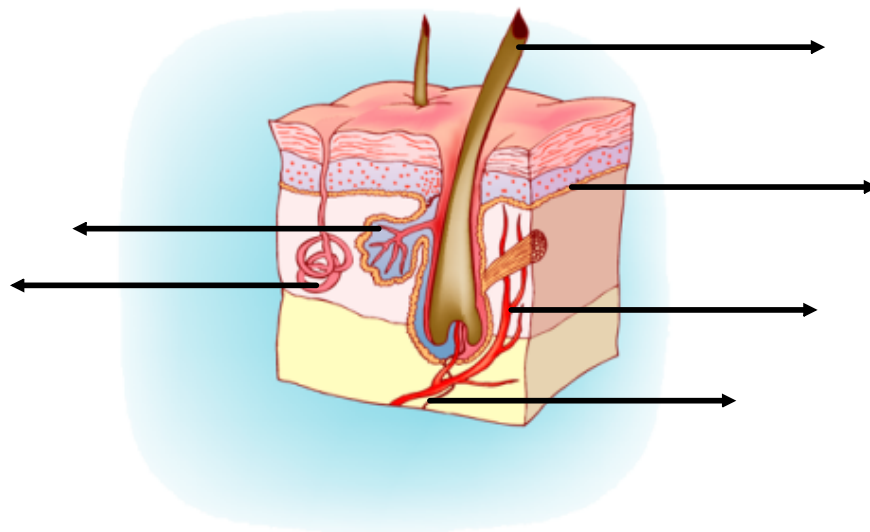


škára

podkožní vazivo

pokožka

Pojmenujte části pokožky a části škály.



krevní vlasečnice

potní žláza

nervová zakončení

mazová žláza

pigment

vlas, chlup, nehet

Přiřazuj:

The interface consists of a 3x3 grid and a list of items at the bottom. The grid has three columns labeled 'pokožka', 'škára', and 'podkožní vazivo'. The items to be assigned are: maz. žláza, pigment, potní žláza, vlasy, nervy, chlupy, vlasečnice, and nehty. The interface also includes buttons for 'Edit', 'Check', 'Reset', 'Solve', and a help icon.

pokožka	škára	podkožní vazivo

Items to be assigned:

- maz. žláza
- pigment
- potní žláza
- vlasy
- nervy
- chlupy
- vlasečnice
- nehty

Odpovězte na otázky a odvoďte z nich čtyři funkce kůže.

1. Proč je lidské tělo pokryto kůží?
2. Který smysl má své čidlo ve škáře?
3. Jak se mění vzhled kůže při nízké a jak při vysoké teplotě prostředí?
4. Proč se potíme?

Funkce kůže:

1. ochrana těla
2. sídlo hmatu
3. udržování stálé tělesné teploty
4. odstraňování odpadních látek



Použité zdroje:

Aplikace SMART Notebook Version 10.0.631.3 17:15:24 Sep 30 2009